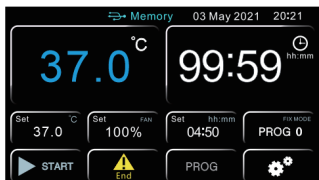


低温培养箱 (生化培养箱 BC 系列 / 霉菌培养箱 BJ 系列)



彩色智能触摸屏控制

- 采用 5.0 英寸大触摸屏，智能触摸屏控制，参数实时显示，操作简单方便；
- 可进行温度、时间等参数快速设定；
- 具有程序设定功能，可预设 7 段 63 步可编程程序，每段 9 步，每段设置时间 1-99 小时 59 分；
- 具有触摸屏自动锁定功能，防止非相关人员误操作；



专业风道设计

- 具有独特风道设计，采用大风叶轮风扇，升降速度快，温度控制稳定，温度均匀性好；
- 循环风扇速度高、中、低三档可调，避免试验过程中由于风量过大造成样品的挥发；
- 知名品牌风机，效率高，噪音低并节能环保；



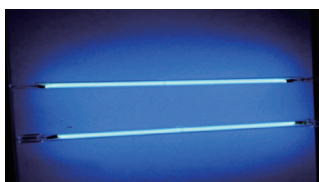
专利防滑防翻搁板设计

- 搁板具有防倾斜功能，避免在搁板抽出时出现脱落造成损失；
- 搁板具有防锁功能，搁板在抽出一半时将锁定，避免出现搁板直接滑下造成损失；



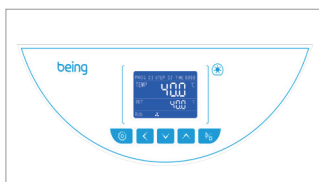
不锈钢内胆

- 304 不锈钢，镜面抛光处理，耐腐蚀能力强，清洁维护方便；
- 大圆弧角设计，无死角，清洗维护方便；
- 箱内配有玻璃门，温度控制更加稳定，便于观察；



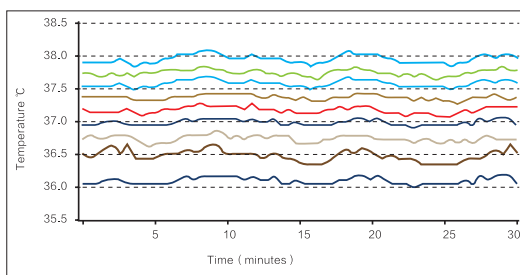
紫外杀菌系统 (选配)

- 紫外灯位于箱体上壁，可定期对箱体内进行内部消毒，有效杀灭箱体内循环空气中的浮游菌，从而有效防止细胞培养期间的污染；



专业型液晶控制器 (L 系列)

- 采用高亮度显示液晶屏智能程序控制，按钮操作，参数实时显示；
- 可进行温度、时间等参数快速设定；
- 具有程序设定功能，可预设 7 段 63 步可编程程序，每段 9 步，每段设置时间 1-99 小时 59 分；



培养箱内腔温度均匀度 $\leq \pm 1.0^{\circ}\text{C}$ ，使所有样品受热均匀

注：波动度和均匀度是箱体在稳定状态下检测的结果。

制冷系统

- 国际品牌压缩机，制冷效率高，噪音低，与传统低温设备相比降温时间缩短 40%，节能环保；
- 最低可达 -10℃，同时具有制冷和加热功能；
- 制冷与加热自动切换，控制精度高，温度稳定快；

预留测试孔

- 外部检测传感器可通过测试孔实时检测箱体内温度，确保箱体内温度准确可靠；

标配分级权限管理（触摸屏）

- 具有多个可分配多个账户，可根据设备管理需要，将设备控制器操作权限分配为管理员，操作员，访客三个权限等级账户；

人性化设计

- 具有移动脚轮，移动灵活方便；
- 具有预约和定时功能，无需等待，有效提高了实验效率；
- 具有中英文菜单可选，可满足不同的语言需求，可进行℃ / °F 温度转换；

智能 App 控制系统（选配）

- 设备使用人若不在现场，当设备发生故障，系统及时采集故障信号，及发送到手机 App，确保及时排除故障，恢复试验，避免造成意外损失；
- 通过 App 可随时随地掌握设备运行状态，并能提高设备使用效率；

技术参数

型号	BC-60 BC-60L	BJ-60 BJ-60L	BC-120 BC-120L	BJ-120 BJ-120L	BC-250 BC-250L	BJ-250 BJ-250L	BC-500 BC-500L	BJ-500 BJ-500L
容积	68L		120L		252L		495L	
温度范围	-10~80℃							
温度分辨率	0.1℃							
温度均一性	± 1.0℃							
运行时间	1~5999mins							
搁板数量	2		3		3		4	
最大搁板数量	10		14		16		16	
搁板承重	20Kg							
净重	85Kg		100Kg		120Kg		220Kg	
内部尺寸 W×D×H(mm)	400×380×450		500×400×600		550×600×750		670×725×1020	
外部尺寸 W×D×H(mm)	545×670×1000		645×690×1150		695×890×1300		850×1095×1935	
电压	AC220V/50HZ							
额定功率	1300W		1500W		1700W		2250W	
紫外杀菌灯	选配	标配	选配	标配	选配	标配	选配	标配

注：BC 系列为低温培养箱，BJ 系列为霉菌培养箱；

注：BC/BJ-生化 / 霉菌系列 触摸屏控制器；BC/BJ-L 生化 / 霉菌系列 液晶屏控制器；

安全功能

- 对关键部件的保护：关键电气部件都装有过流、过温、过载等安全保护，可防止设备意外发生；
- 对样品的保护：具有箱内温度高于设定温度时，报警启动切断加热器，并声光提醒操作者，可保护样品正常试验，不发生意外；
- 对使用者的保护：箱体和门采用特殊隔热设计，使箱体表面温度低，保证操作者使用安全，不发生意外；
- 提供故障信息：当设备出现故障时，显示屏会出现故障信息，保证故障信息一目了然；
- 对设备的保护：具有符合国际标准的第二套限温报警系统，当加热失控或超过最高限制温度后自动切断加热，并声光报警提醒操作者；保证设备安全运行不发生意外；

方便的数据处理

- 触摸屏标配 USB 接口，能记录温度参数的变化状态，液晶屏选配 USB 接口；
- 可配 RS232 数据接口，可通过软件实现对机器的远程控制（带 L 系列选配）；

CO₂ 培养箱 01CO₂ 低温培养箱 09CO₂ 振荡培养箱 11叠加式 CO₂ 振荡培养箱 13

叠加式振荡培养箱 15

立式振荡器 17

回旋振荡器 19

摇床 20

摇瓶机 23

落地振荡器 24

立式超低温冰箱 25

卧式超低温冰箱 27

低温保存箱 29

冷藏保存箱 35

液氮罐 37

生物安全柜 45

洁净工作台 47

植物生长箱 49

药品稳定性试验箱 51

恒温恒湿箱 55

低温培养箱 57

恒温培养箱 59

干燥箱 / 鼓风干燥箱 61

真空干燥箱 63

耐腐蚀隔膜泵 64

精密恒温水槽与水箱 65

加热恒温循环槽 66

制冷和加热恒温循环槽 67

恒温振荡水槽 68

箱式电阻炉 69